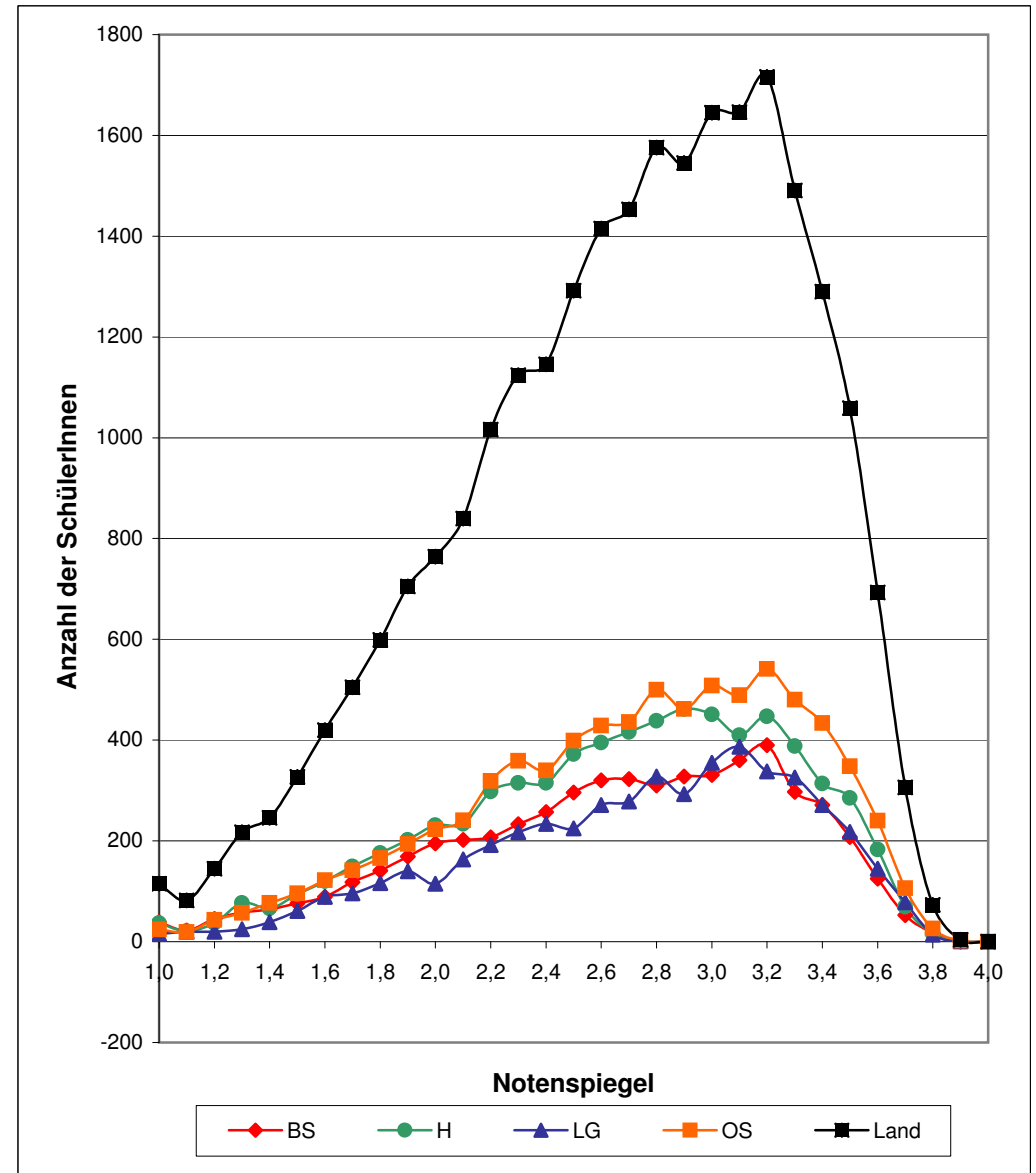


Auswertung Zentralabitur 2008 - Notenspiegel

Standorte der Landesschulbehörde und Land

Note	BS	H	LG	OS	Land
1,0	39	37	15	24	115
1,1	22	21	20	19	82
1,2	45	37	20	43	145
1,3	58	77	25	57	217
1,4	64	66	39	77	246
1,5	76	94	61	96	327
1,6	89	120	89	122	420
1,7	118	149	96	142	505
1,8	141	176	116	166	599
1,9	169	202	140	194	705
2,0	195	231	115	223	764
2,1	202	234	163	241	840
2,2	207	298	192	319	1016
2,3	233	315	217	359	1124
2,4	257	315	234	340	1146
2,5	296	372	225	399	1292
2,6	320	395	271	429	1415
2,7	323	416	278	436	1453
2,8	310	438	328	500	1576
2,9	328	462	293	462	1545
3,0	331	451	355	508	1645
3,1	360	410	387	489	1646
3,2	390	447	338	541	1716
3,3	297	388	326	480	1491
3,4	271	314	271	434	1290
3,5	208	285	218	348	1059
3,6	125	183	145	240	693
3,7	53	69	78	106	306
3,8	17	16	14	26	73
3,9	0	1	1	2	4
4,0	0	0	0	0	0
Ø	2,65	2,66	2,73	2,72	2,69



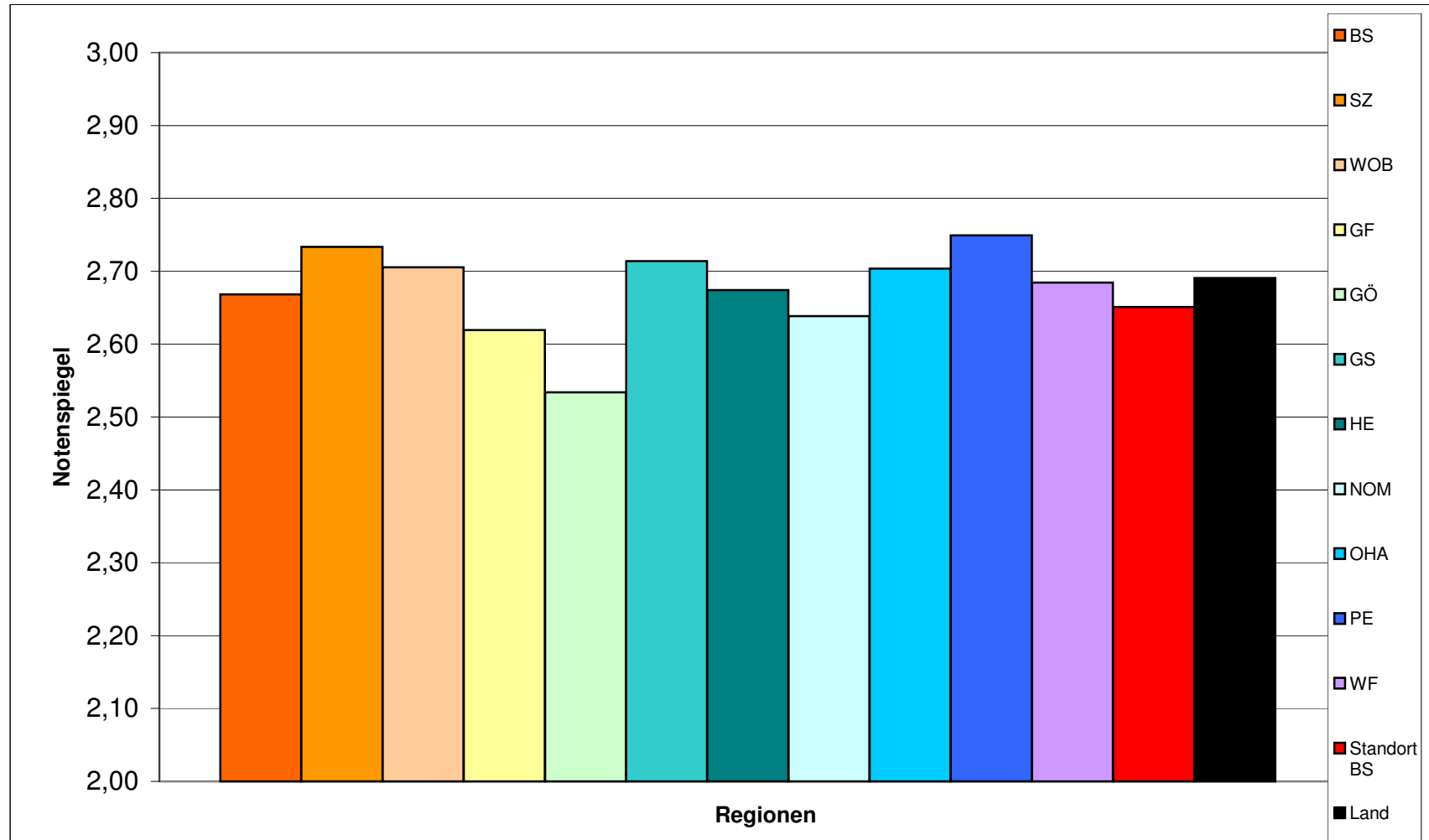
Auswertung Zentralabitur 2008 - Notenspiegel

Regionen der Landesschulbehörde Standort Braunschweig

Note	BS	SZ	WOB	GF	GÖ	GS	HE	NOM	OHA	PE	WF	Standort BS	Land
1,0	10	1	3	0	14	2	0	4	3	1	1	39	115
1,1	4	0	3	2	9	0	0	0	0	3	1	22	82
1,2	13	0	3	4	14	0	2	8	0	1	0	45	145
1,3	11	1	8	3	17	1	3	7	3	3	1	58	217
1,4	9	6	7	3	17	3	3	5	4	2	5	64	246
1,5	18	1	3	7	28	4	3	5	2	1	4	76	327
1,6	20	3	5	8	25	4	4	11	4	3	2	89	420
1,7	26	7	10	14	27	3	2	12	5	6	6	118	505
1,8	29	6	12	10	40	8	9	14	3	2	8	141	599
1,9	40	7	18	9	43	6	5	19	6	11	5	169	705
2,0	38	9	27	16	50	8	7	12	5	11	12	195	764
2,1	64	12	13	13	41	16	5	13	11	4	10	202	840
2,2	49	11	21	25	32	11	12	22	8	8	8	207	1016
2,3	59	9	24	17	53	10	13	14	10	14	10	233	1124
2,4	59	10	27	22	48	16	7	36	12	10	10	257	1146
2,5	59	16	19	26	62	15	21	37	17	13	11	296	1292
2,6	80	16	35	22	72	16	9	28	14	8	20	320	1415
2,7	74	11	31	18	69	21	14	38	13	13	21	323	1453
2,8	75	13	37	16	48	25	11	33	19	17	16	310	1576
2,9	79	10	34	25	60	20	12	38	14	21	15	328	1545
3,0	87	18	35	21	60	22	21	25	14	16	12	331	1645
3,1	86	17	43	25	68	23	14	37	9	22	16	360	1646
3,2	102	19	47	34	51	19	20	34	17	26	21	390	1716
3,3	60	18	32	21	60	16	12	24	15	22	17	297	1491
3,4	71	22	33	16	44	17	11	22	9	13	13	271	1290
3,5	52	14	21	14	32	11	6	22	14	13	9	208	1059
3,6	31	6	18	3	22	9	7	10	5	7	7	125	693
3,7	11	5	3	6	6	0	2	6	7	4	3	53	306
3,8	5	0	4	1	3	1	0	1	2	0	0	17	73
3,9	0	0	0	0	0	0	0	0	0	0	0	0	4
4,0	0	0	0	0	0	0	0	0	0	0	0	0	0
Ø	2,67	2,73	2,71	2,62	2,53	2,71	2,67	2,64	2,70	2,75	2,68	2,65	2,69

Auswertung Zentralabitur 2008 - Notenspiegel

Regionen der Landesschulbehörde Standort Braunschweig



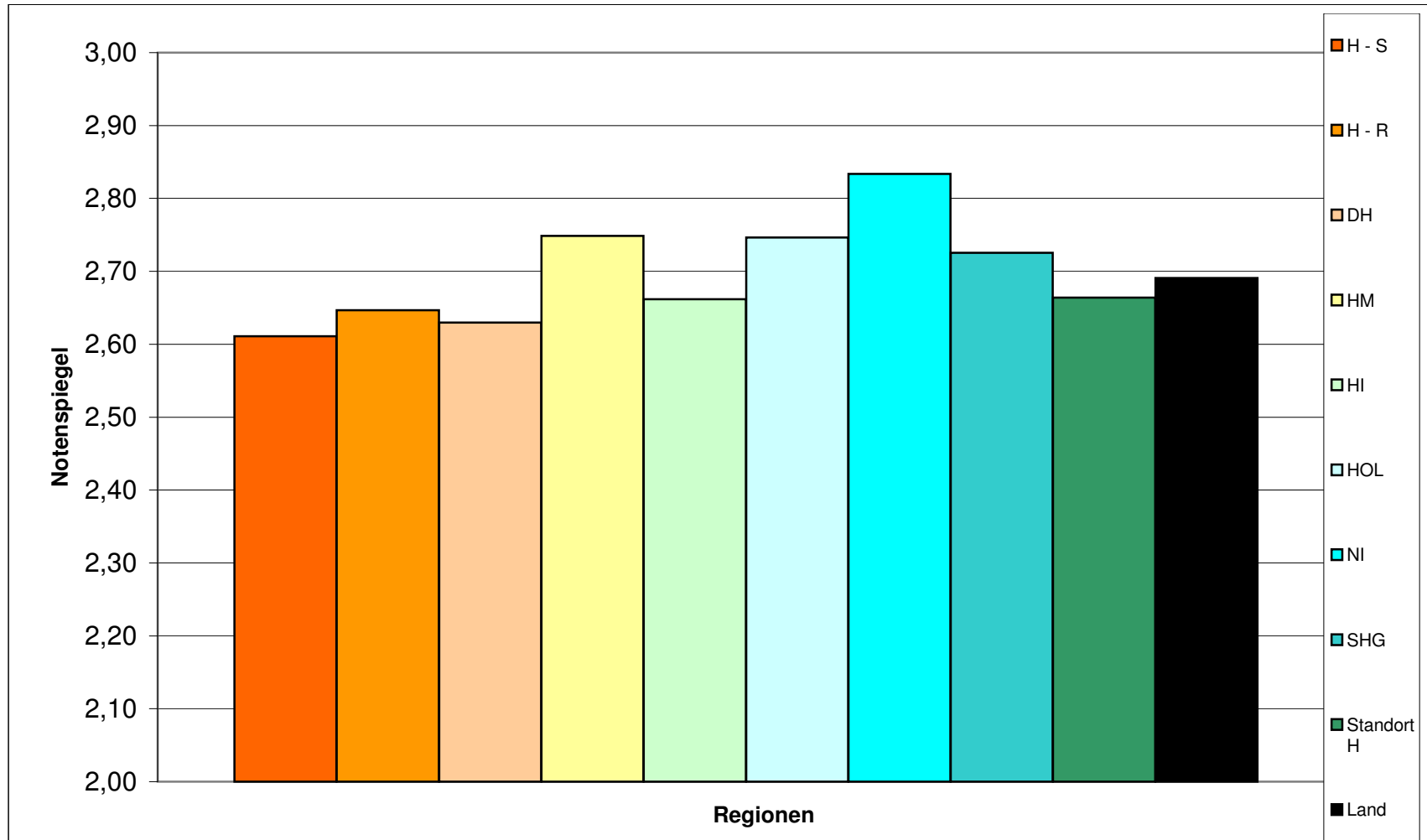
Auswertung Zentralabitur 2008 - Notenspiegel

Regionen der Landesschulbehörde Standort Hannover

Note	H - S	H - R	DH	HM	HI	HOL	NI	SHG	Standort H	Land
1,0	11	12	3	0	6	0	2	3	37	115
1,1	6	6	4	1	3	0	0	1	21	82
1,2	8	14	1	3	6	1	1	3	37	145
1,3	23	16	7	5	16	2	3	5	77	217
1,4	29	16	7	4	7	0	0	3	66	246
1,5	24	35	6	6	11	2	4	6	94	327
1,6	43	29	13	8	14	1	2	10	120	420
1,7	39	40	10	9	33	4	5	9	149	505
1,8	54	51	9	11	27	2	7	15	176	599
1,9	61	58	15	11	29	9	4	15	202	705
2,0	63	69	14	25	34	4	8	14	231	764
2,1	63	71	25	13	37	2	8	15	234	840
2,2	91	98	20	17	33	9	6	24	298	1016
2,3	88	77	28	21	45	6	16	34	315	1124
2,4	75	95	18	26	60	5	11	25	315	1146
2,5	100	110	34	26	61	8	13	20	372	1292
2,6	107	108	43	27	57	10	17	26	395	1415
2,7	127	103	38	36	56	10	23	23	416	1453
2,8	110	120	33	37	74	13	18	33	438	1576
2,9	96	142	39	45	81	15	17	27	462	1545
3,0	97	126	35	38	82	9	24	40	451	1645
3,1	104	109	23	39	62	16	25	32	410	1646
3,2	113	124	24	47	67	10	24	38	447	1716
3,3	93	108	26	35	56	7	27	36	388	1491
3,4	59	95	22	32	48	6	18	34	314	1290
3,5	72	75	13	25	36	10	27	27	285	1059
3,6	48	44	20	13	20	2	12	24	183	693
3,7	13	13	4	7	17	6	4	5	69	306
3,8	6	0	2	2	2	1	2	1	16	73
3,9	1	0	0	0	0	0	0	0	1	4
4,0	0	0	0	0	0	0	0	0	0	0
Ø	2,61	2,65	2,63	2,75	2,66	2,75	2,83	2,73	2,66	2,69

Auswertung Zentralabitur 2008 - Notenspiegel

Regionen der Landesschulbehörde Standort Hannover



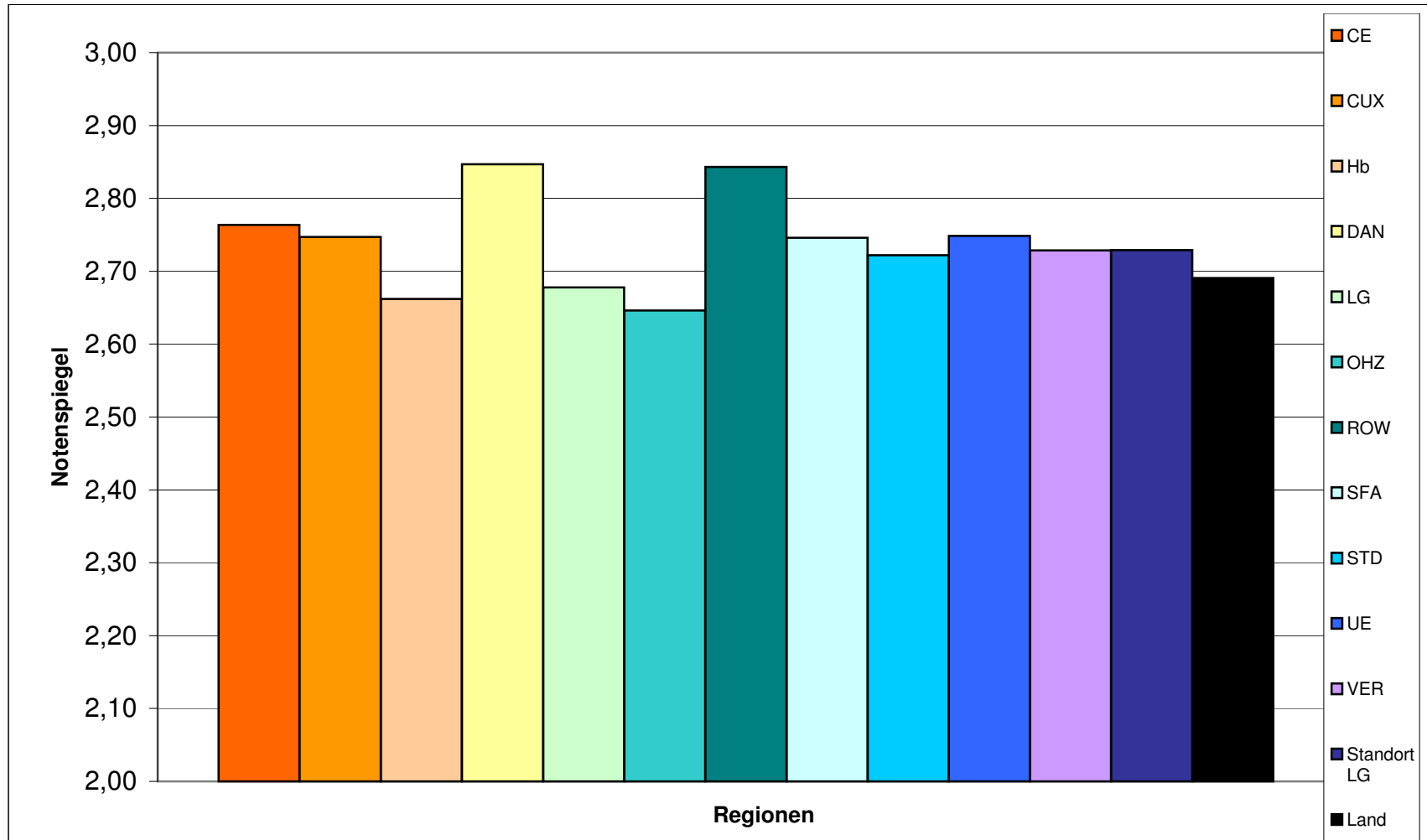
Auswertung Zentralabitur 2008 - Notenspiegel

Regionen der Landesschulbehörde Standort Lüneburg

Note	CE	CUX	Hb	DAN	LG	OHZ	ROW	SFA	STD	UE	VER	Standort LG	Land
1,0	3	0	4	0	2	1	1	3	1	0	0	15	115
1,1	3	2	6	1	3	1	1	0	2	0	1	20	82
1,2	1	2	5	1	3	3	1	0	2	0	2	20	145
1,3	3	3	8	1	1	1	2	1	3	1	1	25	217
1,4	3	4	11	0	5	3	5	3	2	0	3	39	246
1,5	4	5	10	0	13	8	2	2	9	4	4	61	327
1,6	10	9	11	3	18	8	5	5	7	7	6	89	420
1,7	11	6	16	3	10	10	7	10	14	3	6	96	505
1,8	12	5	21	1	11	14	10	7	20	6	9	116	599
1,9	11	16	16	2	24	9	10	14	14	9	15	140	705
2,0	11	15	15	3	9	14	6	6	13	5	18	115	764
2,1	12	16	34	4	16	13	16	11	14	14	13	163	840
2,2	14	24	26	5	25	8	19	19	24	9	19	192	1016
2,3	20	17	28	6	32	19	19	20	27	10	19	217	1124
2,4	27	23	31	8	27	22	24	15	28	7	22	234	1146
2,5	19	13	42	7	25	21	24	22	31	8	13	225	1292
2,6	21	26	43	9	38	18	20	12	31	19	34	271	1415
2,7	27	26	29	6	44	25	30	16	26	17	32	278	1453
2,8	42	21	52	9	48	25	24	29	45	8	25	328	1576
2,9	42	27	41	8	35	21	36	24	35	8	16	293	1545
3,0	40	28	54	15	38	29	30	31	47	19	24	355	1645
3,1	40	35	43	13	58	26	44	26	50	17	35	387	1646
3,2	31	33	47	13	36	22	35	33	43	19	26	338	1716
3,3	24	25	56	15	34	16	40	25	41	18	32	326	1491
3,4	30	28	24	12	25	17	37	20	36	16	26	271	1290
3,5	30	26	26	7	18	15	32	11	17	15	21	218	1059
3,6	17	16	20	6	13	9	24	10	11	8	11	145	693
3,7	11	8	10	3	10	3	11	9	5	2	6	78	306
3,8	1	3	1	1	1	1	3	1	2	0	0	14	73
3,9	0	0	0	0	0	0	0	1	0	0	0	1	4
4,0	0	0	0	0	0	0	0	0	0	0	0	0	0
Ø	2,76	2,75	2,66	2,85	2,68	2,65	2,84	2,75	2,72	2,75	2,73	2,73	2,69

Auswertung Zentralabitur 2008 - Notenspiegel

Regionen der Landesschulbehörde Standort Lüneburg



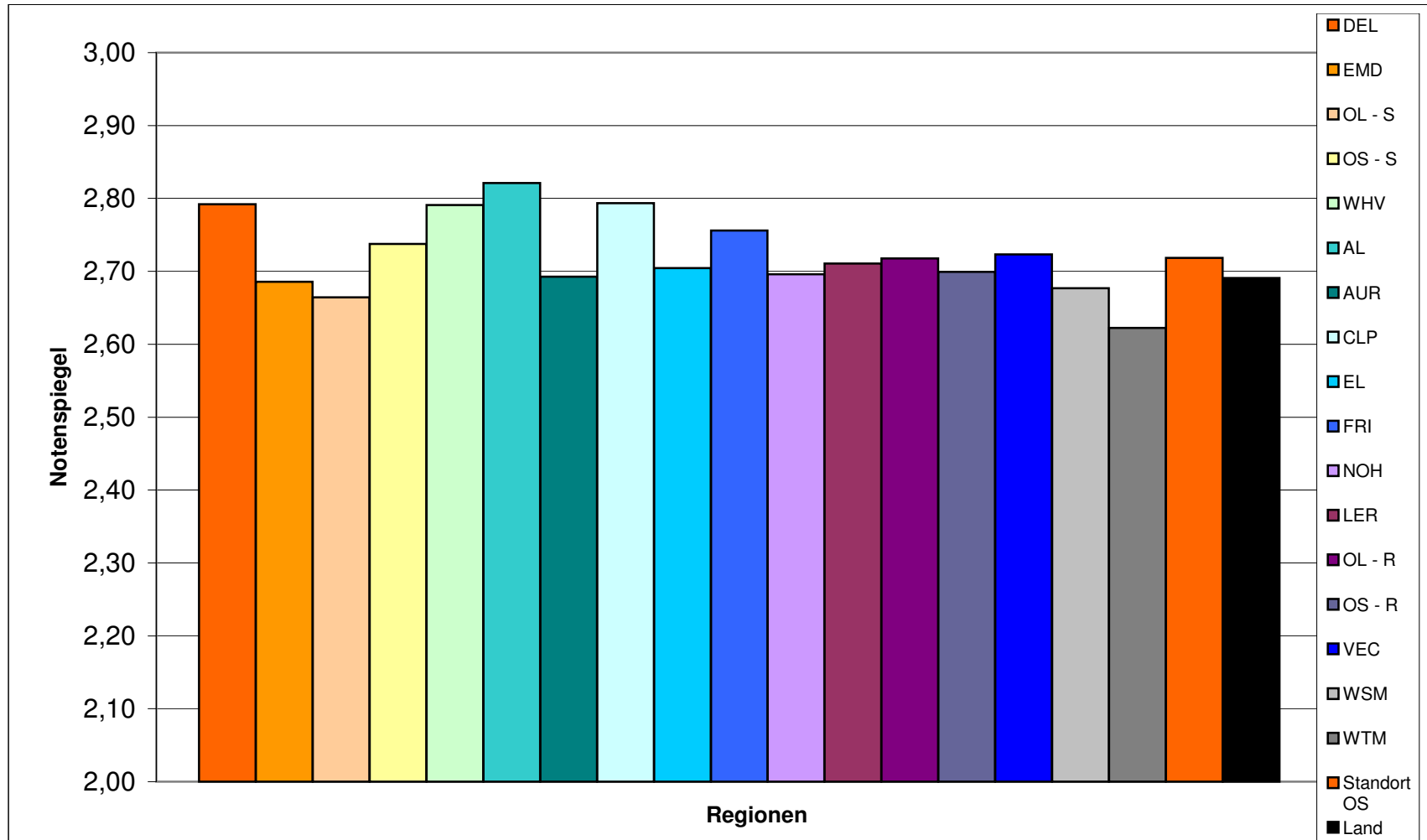
Auswertung Zentralabitur 2008 - Notenspiegel

Regionen der Landesschulbehörde Standort Osnabrück

Note	DEL	EMD	OL - S	OS - S	WHV	AL	AUR	CLP	EL	FRI	NOH	LER	OL - R	OS - R	VEC	WSM	WTM	Standort OS	Land
1,0	0	0	2	1	0	1	1	0	5	0	2	1	0	3	3	5	0	24	115
1,1	3	0	1	3	0	0	0	2	3	1	2	0	0	2	2	0	0	19	82
1,2	1	2	5	6	3	0	4	1	5	0	2	2	0	4	4	4	0	43	145
1,3	0	1	10	7	2	1	3	3	5	3	5	2	2	3	4	4	2	57	217
1,4	4	5	9	11	1	0	5	5	11	3	4	5	2	6	4	1	1	77	246
1,5	4	3	10	6	5	4	6	9	14	3	8	3	3	5	4	4	5	96	327
1,6	4	2	23	11	3	3	10	4	18	0	5	5	4	8	10	8	4	122	420
1,7	6	4	21	12	6	7	7	5	12	2	4	10	1	15	19	7	4	142	505
1,8	2	3	22	21	7	4	19	12	23	3	9	6	3	16	8	2	6	166	599
1,9	4	7	29	26	11	7	13	11	25	8	7	8	3	14	12	7	2	194	705
2,0	5	9	21	23	3	4	29	12	32	8	12	13	2	17	18	9	6	223	764
2,1	6	6	29	27	5	4	16	12	37	10	10	15	1	26	18	13	6	241	840
2,2	3	11	36	26	10	7	25	22	39	10	22	19	4	29	35	13	8	319	1016
2,3	9	10	40	35	13	6	27	25	54	19	14	12	2	40	30	15	8	359	1124
2,4	6	13	27	44	10	8	24	14	52	13	14	10	10	44	29	15	7	340	1146
2,5	12	10	45	35	16	13	35	22	51	17	27	17	3	41	32	14	9	399	1292
2,6	14	15	47	40	20	11	35	35	46	14	30	23	9	40	27	15	8	429	1415
2,7	12	14	52	45	16	12	33	31	61	19	21	33	3	28	31	19	6	436	1453
2,8	22	13	50	44	15	13	32	39	73	27	32	27	5	32	48	16	12	500	1576
2,9	22	12	57	46	21	9	29	32	54	19	35	24	8	37	34	14	9	462	1545
3,0	23	11	56	50	27	19	33	33	72	13	22	29	13	47	35	18	7	508	1645
3,1	9	13	51	54	21	18	32	29	73	17	26	23	7	47	41	23	5	489	1646
3,2	20	16	45	74	26	25	33	32	70	23	21	19	10	40	49	30	8	541	1716
3,3	15	12	42	42	28	17	44	36	67	23	27	21	4	39	35	17	11	480	1491
3,4	8	13	44	48	24	14	40	35	52	15	26	19	8	37	27	17	7	434	1290
3,5	22	11	40	37	10	17	19	35	34	12	15	16	9	23	30	14	4	348	1059
3,6	9	7	20	30	14	9	12	21	37	9	7	7	1	19	24	8	6	240	693
3,7	4	1	15	17	1	3	7	7	9	2	5	9	1	13	8	3	1	106	306
3,8	1	0	0	4	1	0	2	5	1	1	1	1	0	3	5	0	1	26	73
3,9	0	0	0	1	0	0	0	0	1	0	0	0	0	0	0	0	0	2	4
4,0	0	0	0	0	0	0	0	0	0	0	0	0	0	0	0	0	0	0	0
Ø	2,79	2,69	2,66	2,74	2,79	2,82	2,69	2,79	2,70	2,76	2,70	2,71	2,72	2,70	2,72	2,68	2,62	2,72	2,69

Auswertung Zentralabitur 2008 - Notenspiegel

Regionen der Landeschulbehörde Standort Osnabrück



Auswertung Zentralabitur 2008 - Abiturnoten

Vergleich: Alle Schulformen und "NUR" Gymnasien

Note	BS	SZ	WOB	GF	GÖ	GS	HE	NOM	OHA	PE	WF							BS	Land
∅	2,67	2,73	2,71	2,62	2,53	2,71	2,67	2,64	2,70	2,75	2,68							2,65	2,69
∅ nur GYM	2,61	2,63	2,65	2,57	2,49	2,64	2,67	2,56	2,64	2,70	2,68							2,60	2,63

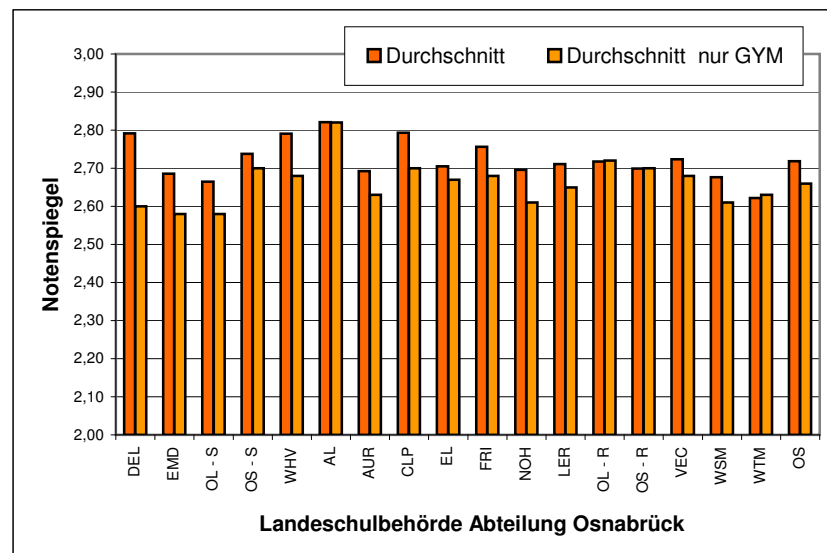
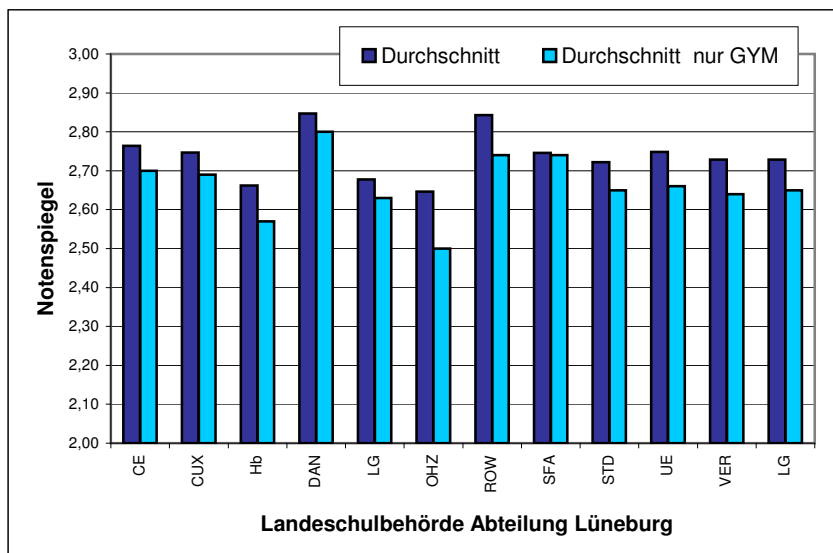
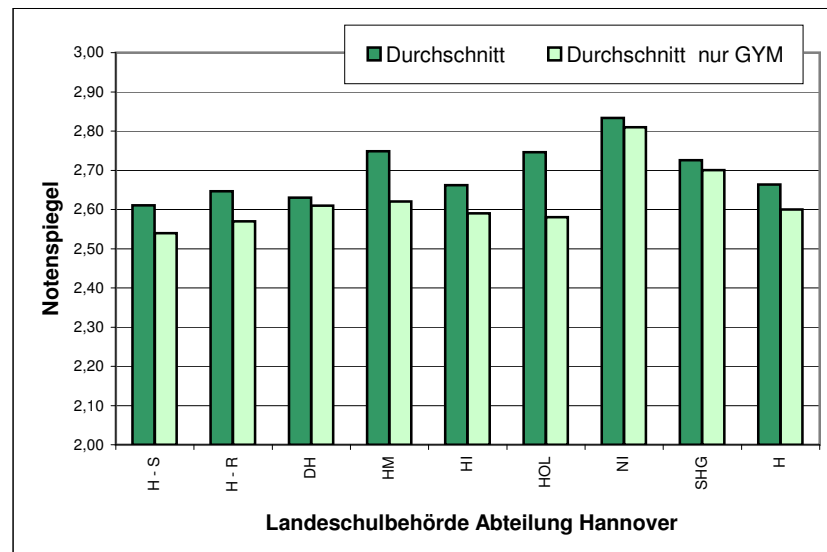
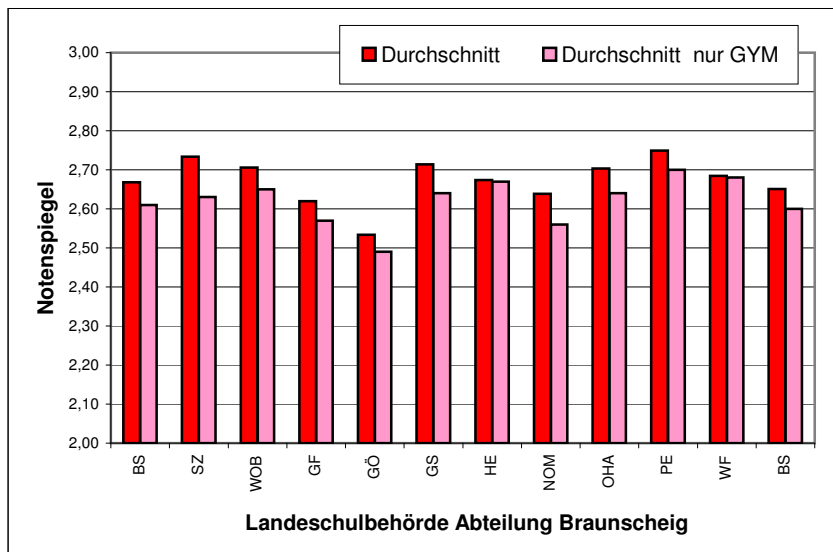
Note	H - S	H - R	DH	HM	HI	HOL	NI	SHG										H	Land
∅	2,61	2,65	2,63	2,75	2,66	2,75	2,83	2,73										2,66	2,69
∅ nur GYM	2,54	2,57	2,61	2,62	2,59	2,58	2,81	2,70										2,60	2,63

Note	CE	CUX	Hb	DAN	LG	OHZ	ROW	SFA	STD	UE	VER							LG	Land
∅	2,76	2,75	2,66	2,85	2,68	2,65	2,84	2,75	2,72	2,75	2,73							2,73	2,69
∅ nur GYM	2,70	2,69	2,57	2,80	2,63	2,50	2,74	2,74	2,65	2,66	2,64							2,65	2,63

OS	DEL	EMD	OL - S	OS - S	WHV	AL	AUR	CLP	EL	FRI	NOH	LER	OL - R	OS - R	VEC	WSM	WTM	OS	Land
∅	2,79	2,69	2,66	2,74	2,79	2,82	2,69	2,79	2,70	2,76	2,70	2,71	2,72	2,70	2,72	2,68	2,62	2,72	2,69
∅ nur GYM	2,60	2,58	2,58	2,70	2,68	2,82	2,63	2,70	2,67	2,68	2,61	2,65	2,72	2,70	2,68	2,61	2,63	2,66	2,63

Auswertung Zentralabitur 2008 - Abiturnoten

Vergleich: Alle Schulformen und "NUR" Gymnasien



Auswertung Zentralabitur 2008 - Allgemeine Daten

Standort der LSchB/ Region	Abiturdurchschnitt Noten	Anzahl Abitur		Anzahl Abitur		Anzahl Abitur		Anzahl Abitur	
		bestanden	davon weiblich	nicht bestanden	davon weiblich	zugelassen	davon weiblich	teilgenommen	davon weiblich
Land	2,69	25458	14003	896	431	26379	14447	26354	14434
LSchB BS	2,65	5545	3093	225	106	5784	3207	5770	3199
BS	2,67	1324	728	57	33	1386	763	1381	761
SZ	2,73	268	139	15	9	283	148	283	148
WOB	2,71	576	322	40	19	624	346	616	341
GF	2,62	401	208	13	4	414	212	414	212
GÖ	2,53	1113	620	32	12	1145	632	1145	632
GS	2,71	307	171	17	7	324	178	324	178
HE	2,67	235	148	12	6	247	154	247	154
NOM	2,64	537	292	16	5	553	297	553	297
OHA	2,7	245	140	7	4	252	144	252	144
PE	2,75	275	163	13	7	288	170	288	170
WF	2,68	264	162	3	0	268	163	267	162
LSchB H	2,66	7024	3863	272	126	7299	3991	7296	3989
H - S	2,61	1828	1025	89	45	1920	1072	1917	1070
H - R	2,65	1964	1026	68	32	2032	1058	2032	1058
DH	2,63	536	310	23	10	559	320	559	320
HM	2,75	569	343	25	15	594	358	594	358
HI	2,66	1081	611	27	11	1108	622	1108	622
HOL	2,75	171	84	10	3	181	87	181	87
NI	2,83	327	194	7	1	334	195	334	195
SHG	2,73	548	270	23	9	571	279	571	279

Auswertung Zentralabitur 2008 - Allgemeine Daten

Standort der LSchB/ Region	Abiturdurchschnitt Noten	Anzahl Abitur		Anzahl Abitur		Anzahl Abitur		Anzahl Abitur	
		bestanden	davon weiblich	nicht bestanden	davon weiblich	zugelassen	davon weiblich	teilgenommen	davon weiblich
LSchB LG	2,73	5065	2813	144	66	5216	2881	5209	2879
CE	2,76	521	280	15	6	537	286	536	286
CUX	2,75	461	246	8	0	469	246	469	246
Hb	2,66	729	413	25	8	757	422	754	421
DAN	2,85	162	88	6	3	168	91	168	91
LG	2,68	622	338	19	13	641	351	641	351
OHZ	2,65	379	211	8	5	388	216	387	216
ROW	2,84	518	308	27	16	546	325	545	324
SFA	2,75	386	214	2	0	388	214	388	214
STD	2,72	599	337	18	8	617	345	617	345
UE	2,75	249	143	6	2	256	145	255	145
VER	2,73	439	235	10	5	449	240	449	240
LSchB OS	2,72	7824	4234	255	133	8080	4368	8079	4367
DEL	2,79	250	144	21	12	271	156	271	156
EMD	2,69	224	88	7	3	231	91	231	91
OL - S	2,66	849	431	28	17	878	449	877	448
OS - S	2,74	827	434	31	15	858	449	858	449
WHV	2,79	319	169	14	8	333	177	333	177
AL	2,82	236	144	8	4	244	148	244	148
AUR	2,69	575	236	19	7	594	243	594	243
CLP	2,79	529	308	8	5	537	313	537	313
EL	2,7	1036	609	30	12	1066	621	1066	621
FRI	2,76	294	155	7	5	301	160	301	160
NOH	2,7	415	216	8	5	423	221	423	221
LER	2,71	379	197	11	3	390	200	390	200
OL - R	2,72	118	67	8	5	126	72	126	72
OS - R	2,7	679	379	14	7	693	386	693	386
VEC	2,72	626	395	16	8	642	403	642	403
WSM	2,68	315	191	22	14	337	205	337	205
WTM	2,62	153	71	3	3	156	74	156	74